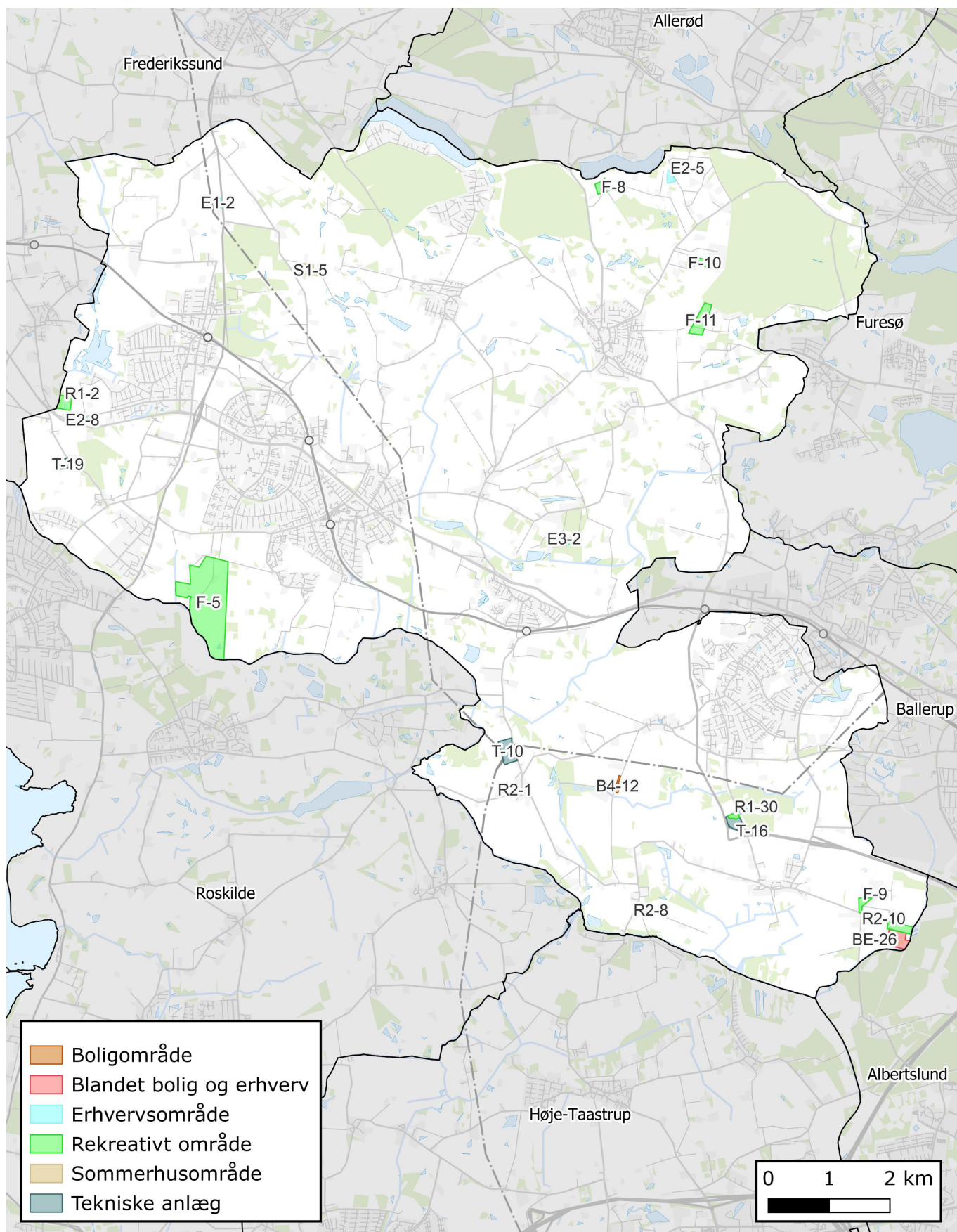


Øvrige rammer i det åbne land



Ramme	Anvendelse	Max byggelese	Noter
B4-12 - Edelgave - Edelgave Huse	Anvendes til blandede boligtyper. Derudover kan der indpasses daginstitutioner og døgninstitutioner, nærrereative område, regnvands- og klimaanlæg, landskabstekniske anlæg f.eks. være støjvolde og støjskærme samt fællesanlæg f.eks. arealer til ophold og parkering, fælleshus, varmeforsyning mv. Miljøklasse 1 til 2	30 % 9 m 2 etager	Planlagt landzone Minimum grundstørrelse 1000 m ² . Maksimalt bruttoetageareal 250 m ² .
BE-26 - Hede Enge	Landbrugsformål, helårs- og sommer-boligformål samt ridefaciliteter. Miljøklasse 1 til 2	25 % 8,5 m 2 etager	Planlagt landzone
E1-2 - Skenkelsø - Maglehøj	Offentlige formål, administration, undervisning, institutioner m.v. Miljøklasse 1 til 2	40 % 12 m 3 etager	Planlagt landzone
E2-5 - Karinalund - Forsøgsgård	Administration, forsknings- og udviklingsvirksomhed, liberale erhverv, undervisning, privat og offentlig service, lettere industri, lager-, håndværks- og værkstedsvirksomhed. Miljøklasse 2 til 3	40 % 8,5 m 2 etager	Planlagt landzone
E2-8 - Langager Erhvervsområde	Anvendes til let industri og håndværk med dertilhørende administration og kontorer samt offentlig administration. Derudover kan der indpasses regnvands- og klimaanlæg samt tekniske anlæg. Miljøklasse 2 til 3	40 % 8,5 m 2 etager	Planlagt byzone
E3-2 - Ravnsbjerg Erhvervsområde	Anvendes til let industri og håndværk, transport og logistikvirksomheder samt tekniske anlæg. Miljøklasse ikke reguleret	40 % 10 m 2 etager	Planlagt landzone
F-10 - Hyldegården - Campingplads	Fritidsformål, camping, lejerplads m.v. Miljøklasse 1 til 2	5 % 5 m 1 etager	Planlagt landzone Bebyggelsens udformning og beplantningen skal planlægges under hensyntagen til det omgivende landskab. En del af området ligger indenfor observationszonen til gastransmissionsledning.
F-11 - Mosevej - Skydebane	Fritidsformål, skydebane. Miljøklasse ikke reguleret	0 %	Planlagt landzone Bebyggelsens udformning og beplantningen skal planlægges under hensyntagen til det omgivende landskab.
F-5 - Golfbane	Fritidsformål, golfbane med tilknyttede faciliteter. Miljøklasse 1 til 2	10 % 5 m 1 etager	Planlagt landzone

F-8 - Bastrup - Campingplads - Undinegården	Fritidsformål, camping, lejerplads m.v. Miljøklasse 1 til 2	5 % 5 m 1 etager	Planlagt landzone Bebyggelsens udformning og beplantningen skal planlægges under hensyntagen til det omgivende landskab.
F-9 - Vestskovens ridecenter	Fritidsformål, ridecenter med tilknyttede faciliteter. Miljøklasse ikke reguleret	40 % 8,5 m 2 etager	Planlagt landzone
R1-2 - Naturområde ved Lyngen og Dødningerne	Anvendes til større rekreative områder, parker mv. Derudover indpasses mindre sports- og idrætsanlæg samt regnvands- og klima anlæg. Miljøklasse ikke reguleret	10 % 5 m 1 etager	Planlagt landzone
R1-30 - Rekreative formål og natur ved Råbrovej	Anvendes til større rekreative områder, parker mv. Derudover indpasses mindre sports- og idrætsanlæg samt regnvands- og klima anlæg. Miljøklasse ikke reguleret		Planlagt landzone Indenfor delområde C må der udelukkende etableres helt små bygninger/ anlæg, som har tilknytning til områdets anvendelse. Der kan f.eks. etableres et mindre læskur til dyrehold på maksimalt 30 kvadratmeter.
R2-1 - Hove - Grønt område	Anvendes til større rekreative områder med sports- og idrætsanlæg samt kulturelle institutioner. Der kan placeres mindre regnvands- og klima anlæg samt mindre bygninger der understøtter aktiviteterne. Miljøklasse ikke reguleret	10 % 5 m 1 etager	Planlagt landzone
R2-10 - Hede Enge - Grønt område	Anvendes til større rekreative områder med sports- og idrætsanlæg samt kulturelle institutioner. Der kan placeres mindre regnvands- og klima anlæg samt mindre bygninger der understøtter aktiviteterne. Miljøklasse ikke reguleret	10 % 5 m 1 etager	Planlagt landzone
R2-8 - Nybølle - Grønt område	Anvendes til større rekreative områder med sports- og idrætsanlæg samt kulturelle institutioner. Der kan placeres mindre regnvands- og klima anlæg samt mindre bygninger der understøtter aktiviteterne. Miljøklasse ikke reguleret	10 % 5 m 1 etager	Planlagt landzone
S1-5 - Sperrestrup - Sommerhusområde	Sommerhus- og fritidsboligbebyggelse Miljøklasse 1 til 2	15 % 5 m 1 etager	Planlagt sommerhusområde
T-10 - Hove - Transformestation	Anvendes til teknisk anlæg, transformestation. Miljøklasse ikke reguleret	10 % 5 m 1 etager	Planlagt landzone

T-16 - Tekniske anlæg
ved Råbrovej

Anvendes til tekniske anlæg, forsyning.
Miljøklasse ikke reguleret

Planlagt landzone

Der kan ikke placeres bygninger og
anlæg til forsyningsformål indenfor
Fingerplanens ydre grønne kile.

T-19 - Svestrup
vandværk

Anvendes til tekniske anlæg, vandbe-
handlingsanlæg.
Miljøklasse 1 til 2

Planlagt landzone
